

Gabelstapler (K-800)

Bausatz Spur 0, 1:45



Jaffas-Moba-Shop.de

Stand: 2024-04-21

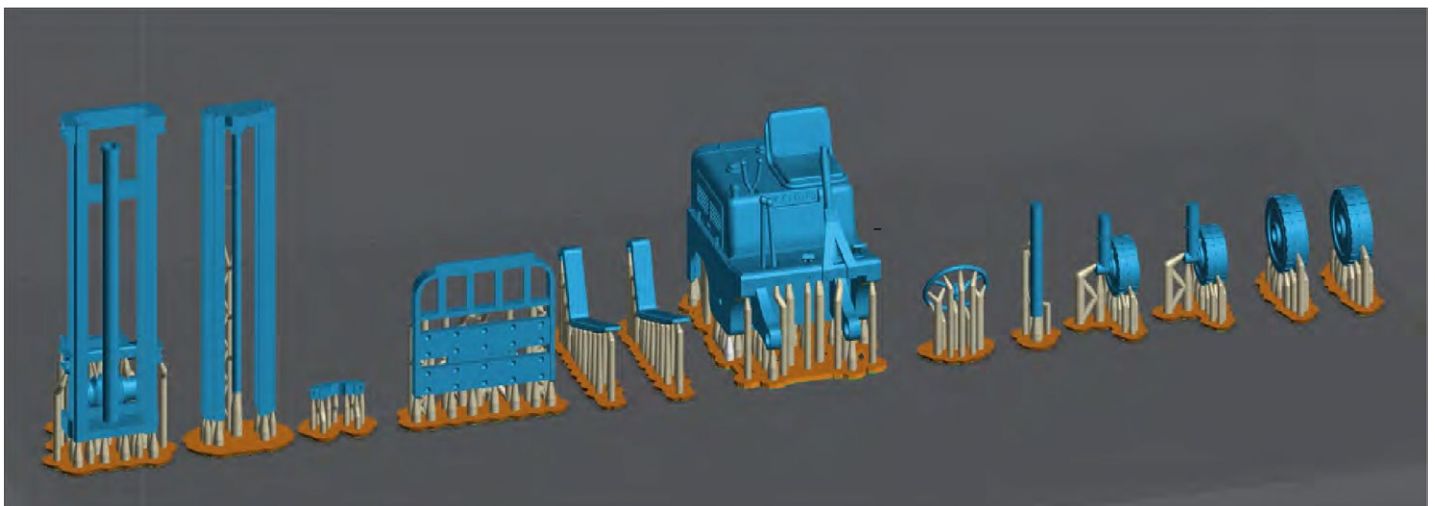
Typischer Gabelstapler der Epoche III, Baujahr um 1950.

Das Modell erlaubt eine sehr flexible Gestaltung des Gerätes in unterschiedlichsten Arbeitszuständen.

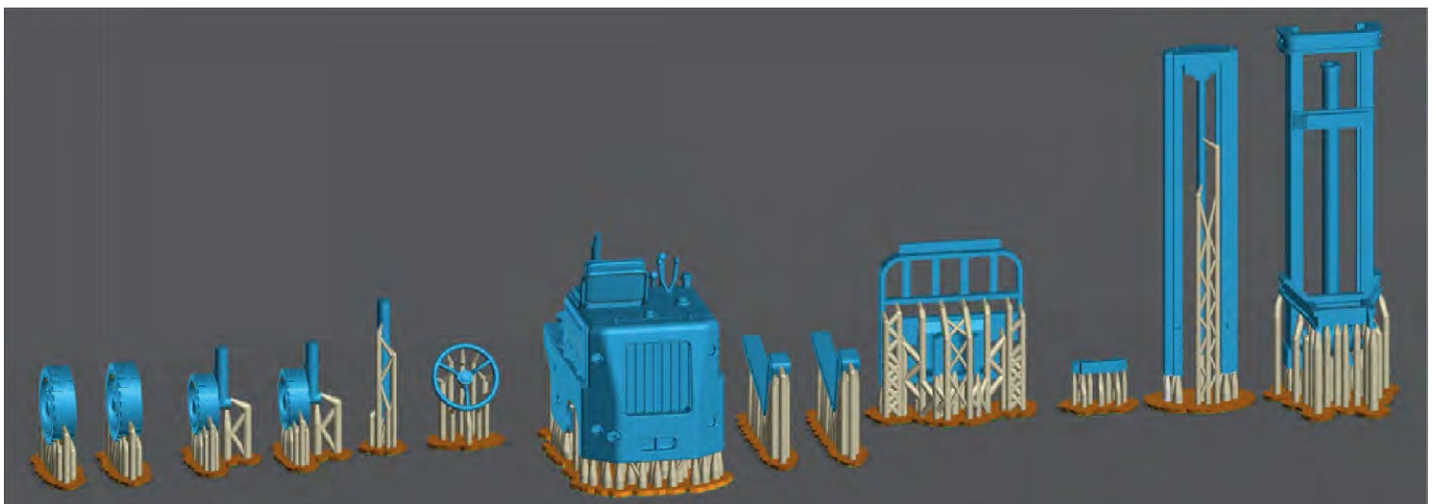
Hergestellt wird dieser Bausatz mittels 3D-Druck mit Nylon versetztem Resin, was zu einer erhöhten Langlebigkeit und Robustheit führt.

Dieser Bausatz besteht aus 13 Bauteilen, die auf einer Plattform zusammenhängend geliefert werden. Verbunden sind die Bauteile mit der Plattform mit den sogenannten supports (Stützen), die für diese Drucktechnik erforderlich sind.

Die Bilder zeigen farblich getrennt, was zu diesen zu entfernenden supports gehört und was relevante Bauteil Parts sind.



Vorder- und Rückseite der Bauteile.
Beige-graue Stäbe (supports) sind zu entfernen.



Alle abgetrennten Teile können nun zunächst ohne Klebstoff gesteckt montiert werden, so lassen sich z.B. eingeschlagene Radstellungen, Abstand der Gabeln oder die Höhe justieren und auf das jeweilige Szenario abgestimmt werden.

Gabelstapler (K-800)

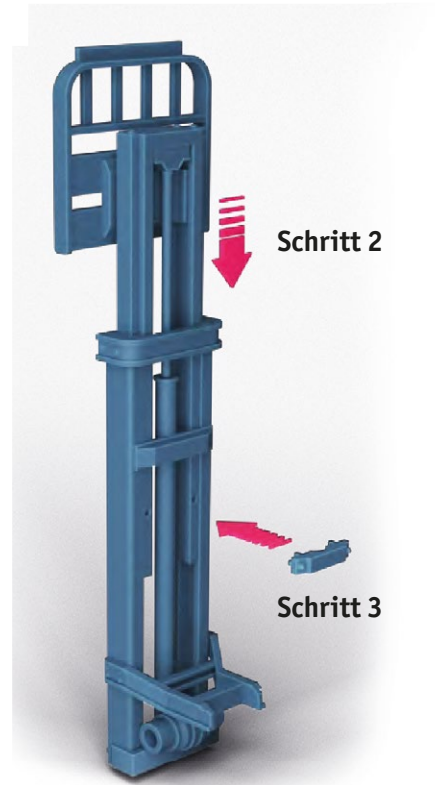
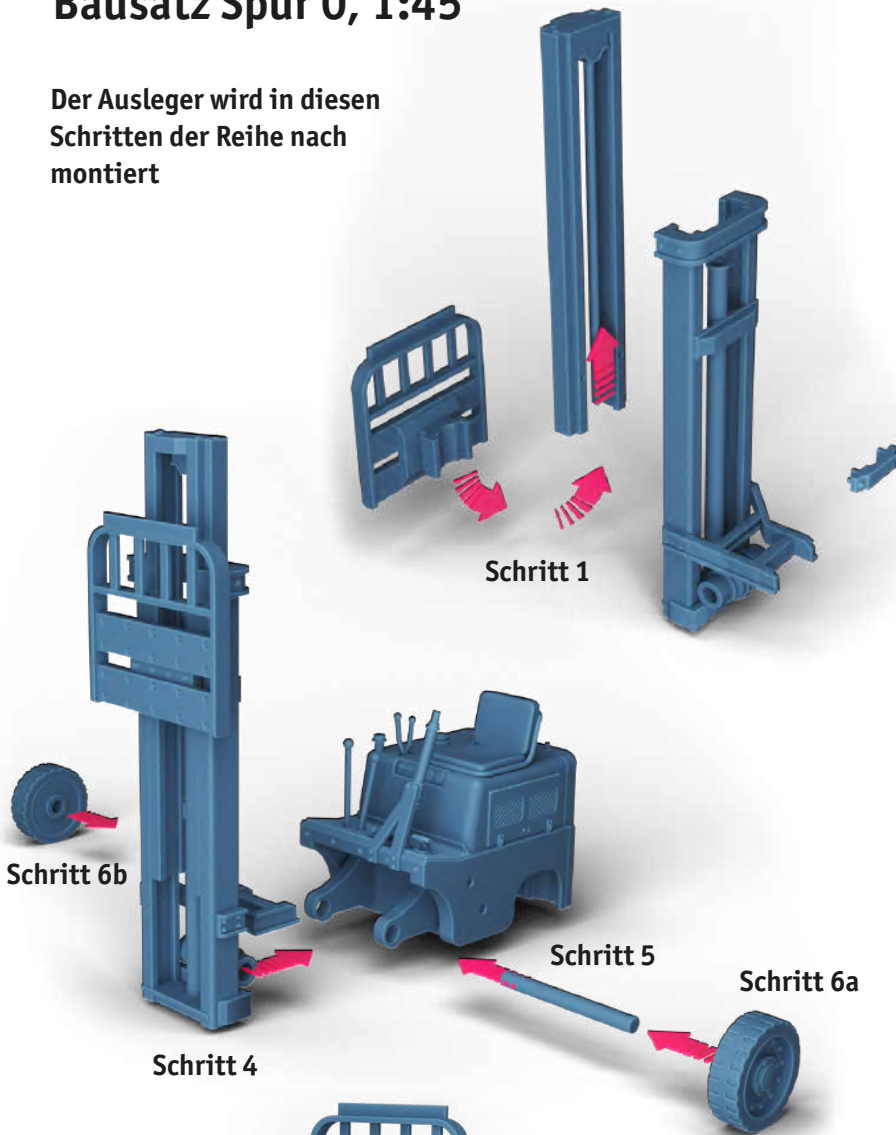
Bausatz Spur 0, 1:45

Der Ausleger wird in diesen Schritten der Reihe nach montiert

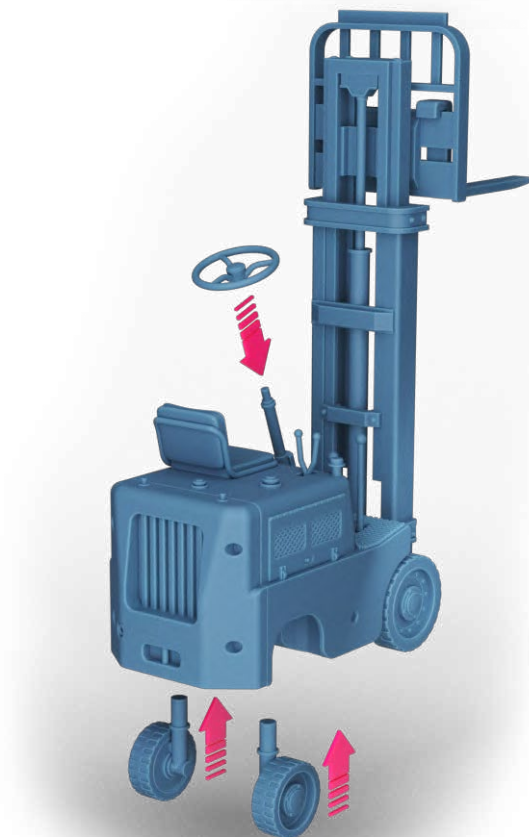
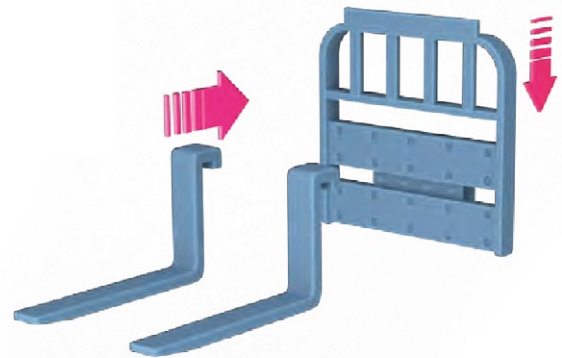


Jaffas-Moba-Shop.de

Stand: 2024-04-21



Alle weiteren Schritte können beliebig erfolgen



Weitere Artikel passend zum Modell



K-800-F1
Gabelstaplerfahrer



Europaletten, Bausatz